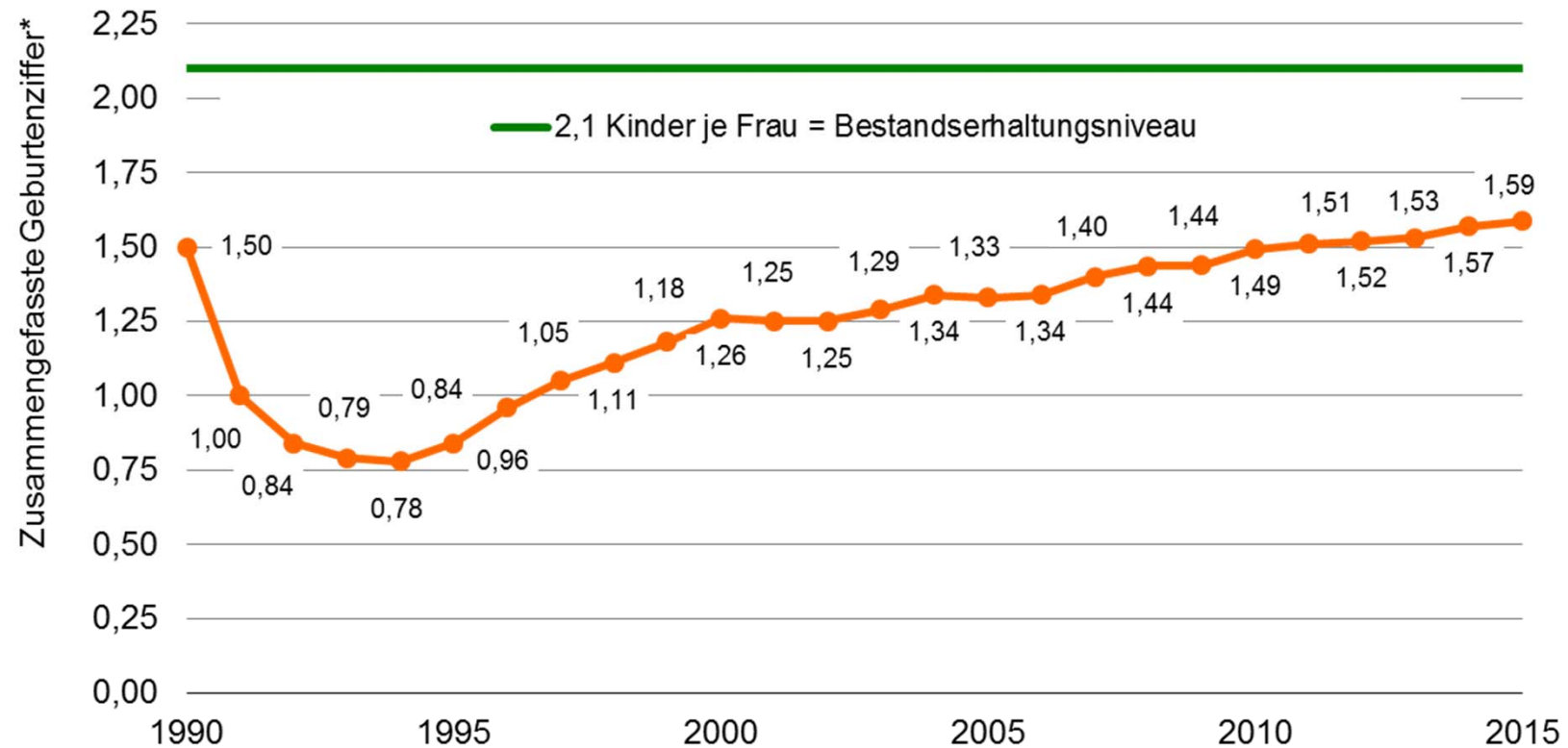




Geburten je Frau im Freistaat Sachsen 1990 – 2015



Quelle:

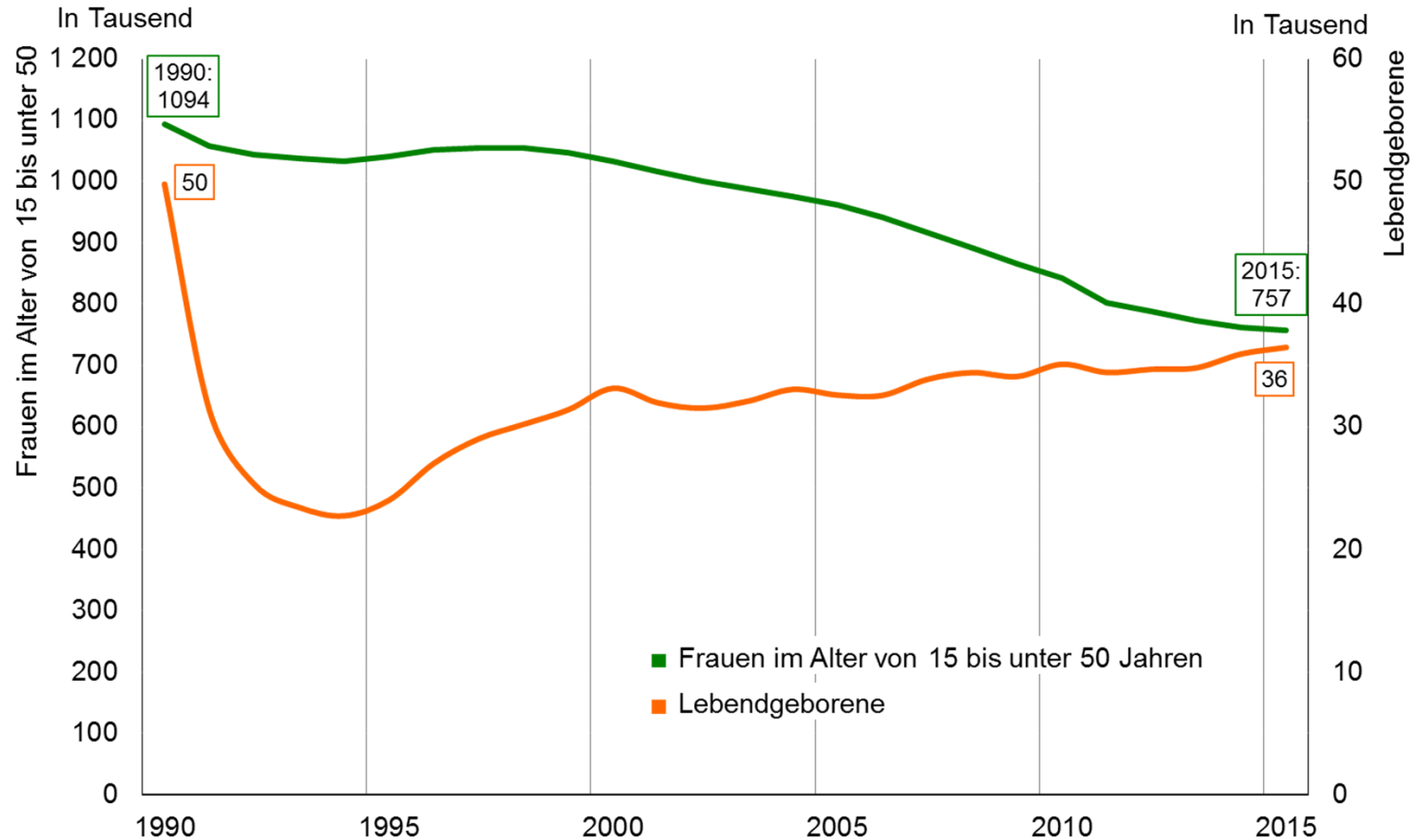
Daten: Statistisches Landesamt des Freistaates Sachsen

Grafik: Sächsische Staatskanzlei, Ref. 32

* Summe der altersspezifischen Geburtenziffern für Frauen im Alter von 15 bis unter 45 Jahren

Geringere Zahl potenzieller Mütter!

Frauen im gebärfähigen Alter und Lebendgeborene 1990 bis 2015 in Sachsen



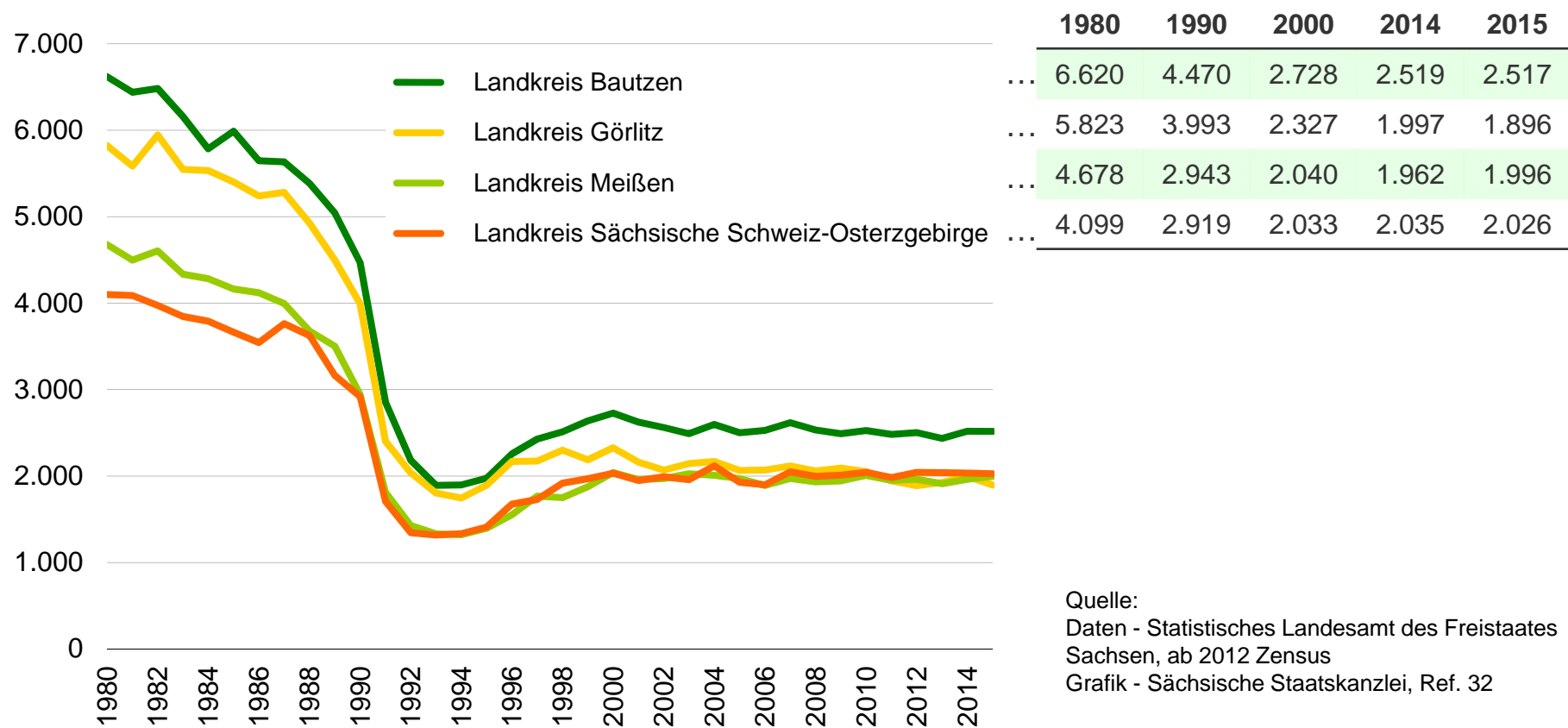
Quellen:

Daten - Statistisches Landesamt des Freistaates Sachsen, Genesis, bis 2010: Bevölkerungsfortschreibung auf Basis der Registerdaten vom 3. Oktober 1990, ab 2011: Bevölkerungsfortschreibung auf Basis des Zensus vom 9. Mai 2011, eigene Berechnungen ; Grafik - Sächsische Staatskanzlei, Ref. 32

Entwicklung der Geburtenzahlen

Anzahl der Lebendgeborenen 1980 bis 2015

hier: Landkreise in der NUTS 2-Region Dresden

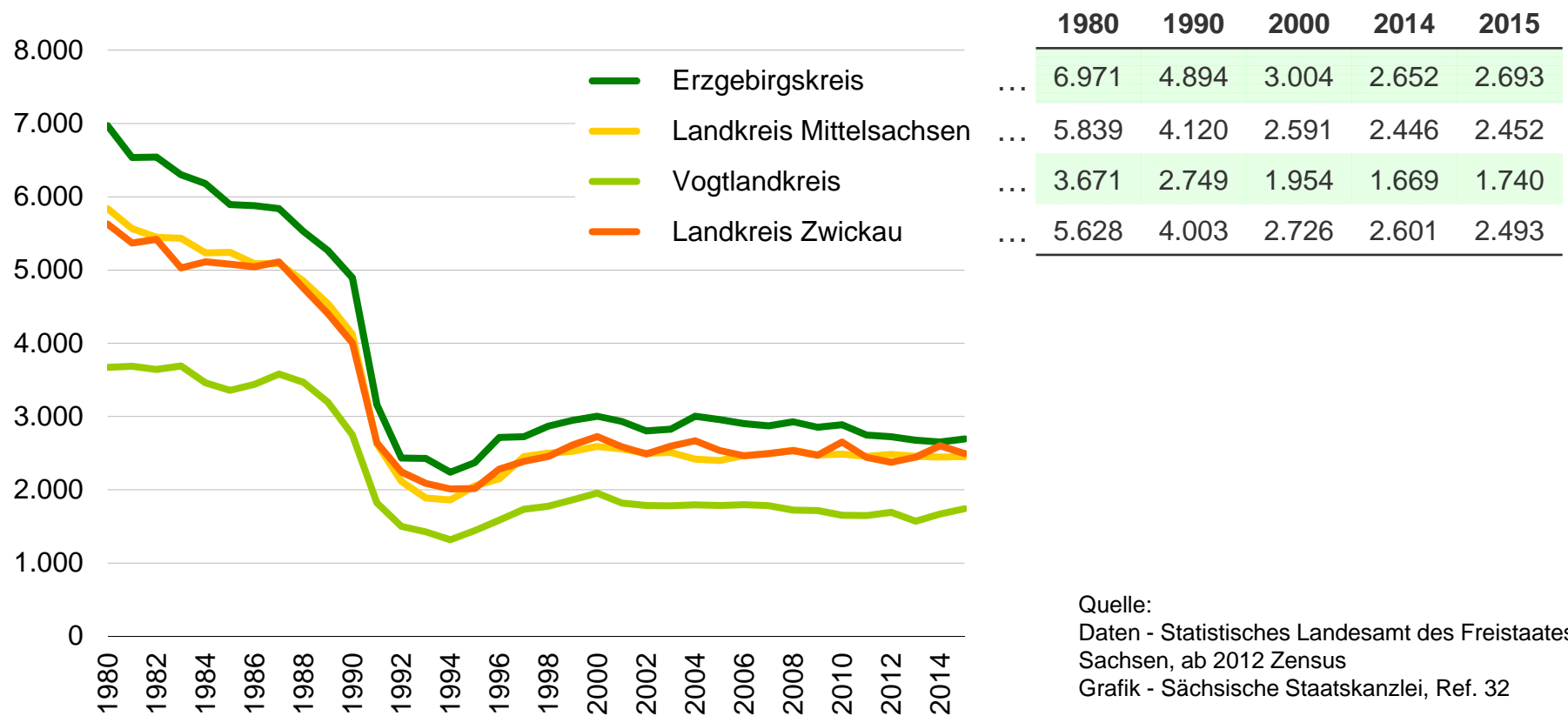


Quelle:
Daten - Statistisches Landesamt des Freistaates
Sachsen, ab 2012 Zensus
Grafik - Sächsische Staatskanzlei, Ref. 32

Entwicklung der Geburtenzahlen

Anzahl der Lebendgeborenen 1980 bis 2015

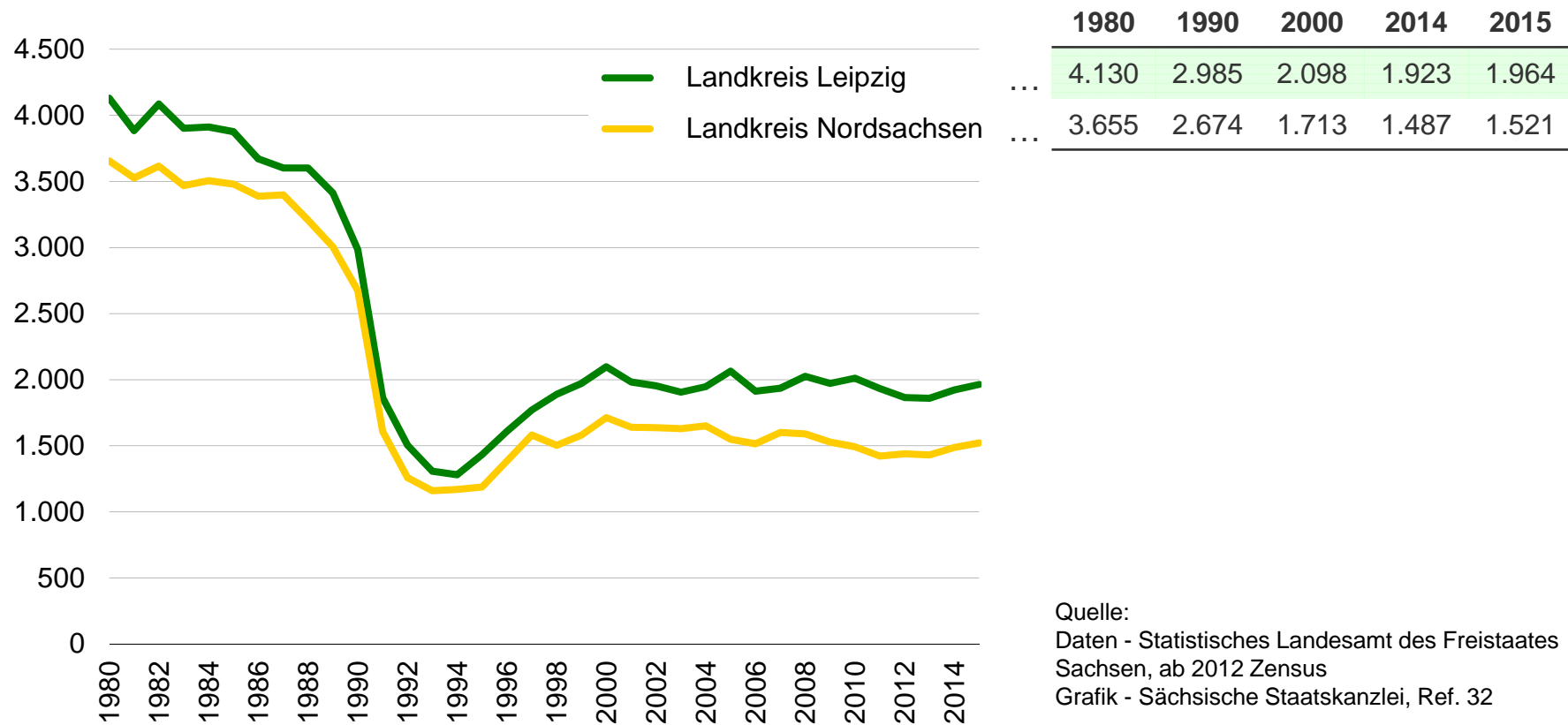
hier: Landkreise in der NUTS 2-Region Chemnitz



Entwicklung der Geburtenzahlen

Anzahl der Lebendgeborenen 1980 bis 2015

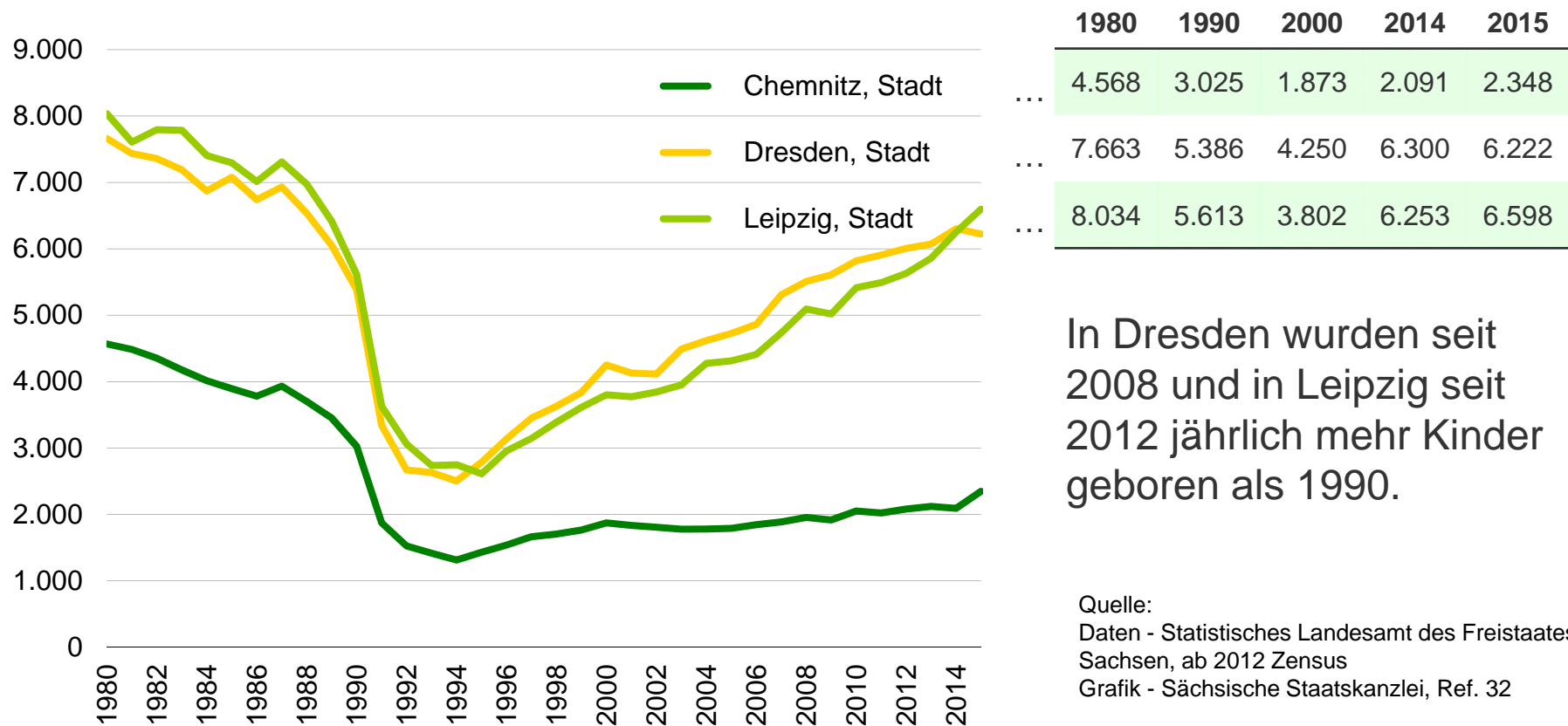
hier: Landkreise in der NUTS 2-Region Leipzig



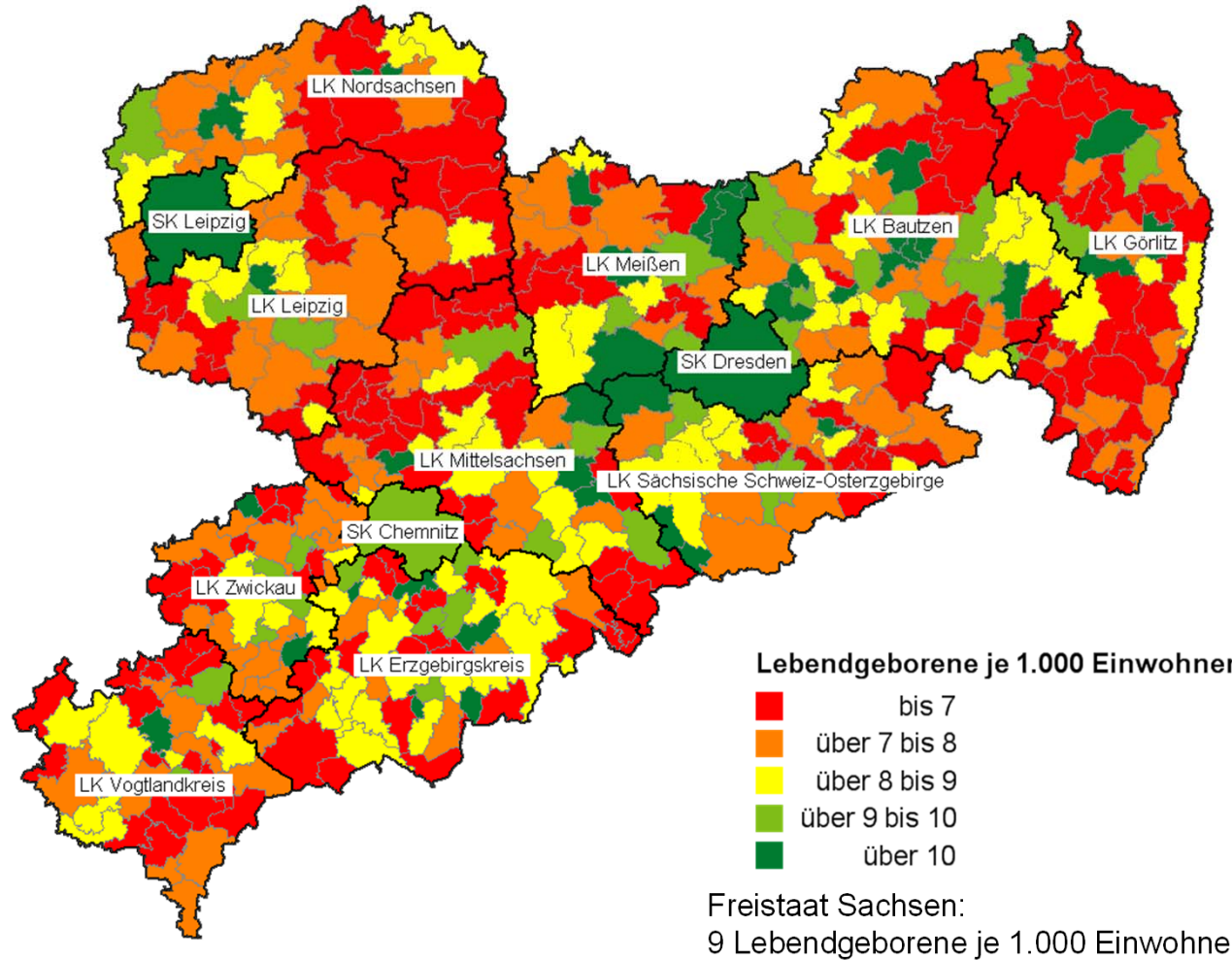
Entwicklung der Geburtenzahlen

Anzahl der Lebendgeborenen 1980 bis 2015

hier: Kreisfreie Städte



Lebendgeborene je 1.000 Einwohner nach Gemeinden 2015



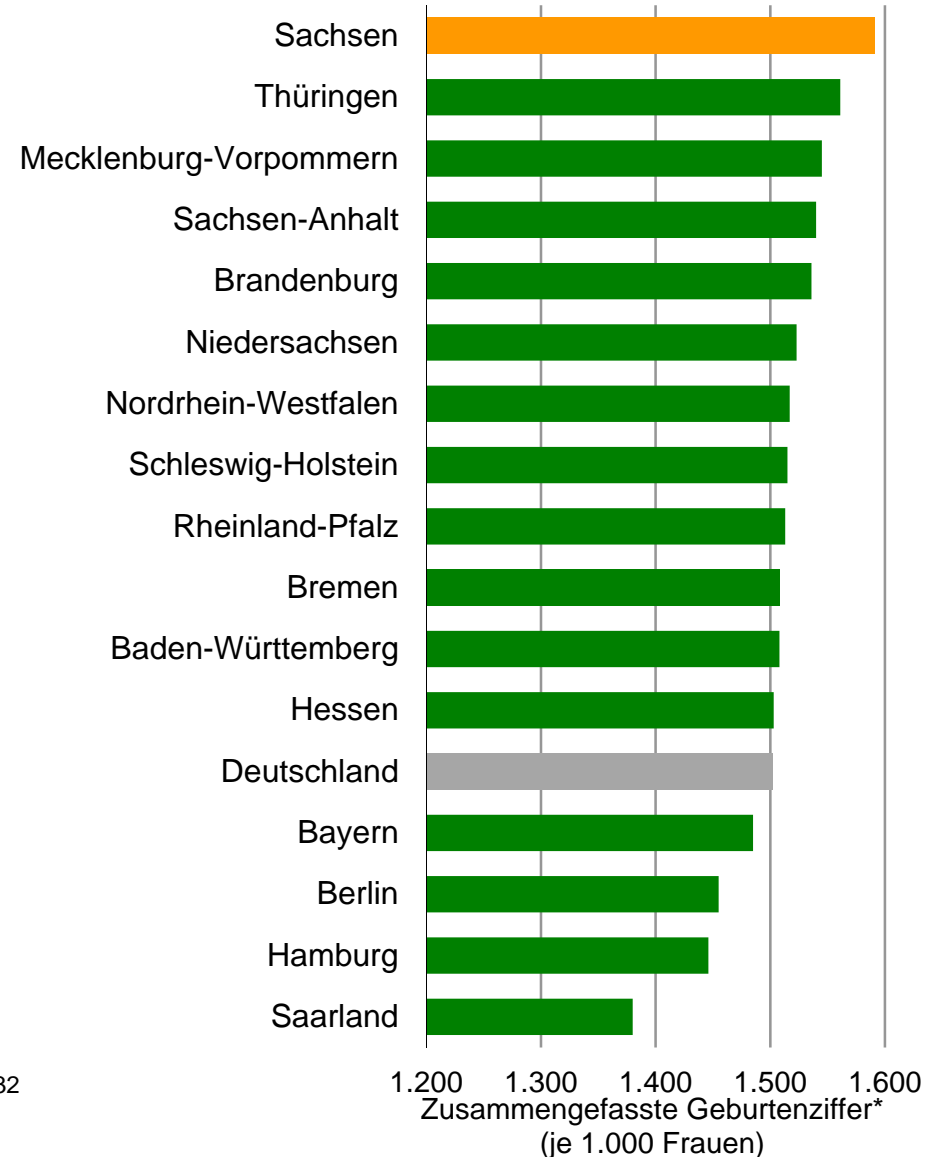
Quelle: Daten - Statistisches Landesamt des Freistaates Sachsen
Grafik - Sächsische Staatskanzlei, Ref. 32

Zusammengefasste Geburtenziffer 2015 nach Bundesländern

Sachsen weist 2015 im Bundesländervergleich mit 1,59 weiterhin die höchste Kinderzahl je Frau auf.

Die durchschnittliche Kinderzahl je Frau, die auch als zusammengefasste Geburtenziffer bezeichnet wird, wird zur Beschreibung des aktuellen Geburtenverhaltens herangezogen. Sie gibt an, wie viele Kinder eine Frau im Laufe ihres Lebens bekommen würde, wenn ihr Geburtenverhalten so wäre wie das aller Frauen im Alter von 15 bis unter 50 Jahren im jeweils betrachteten Jahr.

	Kinderzahl je Frau	
	2011	2015
SN	1,51	1,59
TH	1,43	1,56
MV	1,43	1,55
ST	1,42	1,54
BB	1,43	1,54
NI	1,42	1,52
NRW	1,38	1,52
SH	1,39	1,52
RP	1,37	1,51
HB	1,29	1,51
BW	1,39	1,51
HE	1,39	1,50
D	1,39	1,50
BY	1,35	1,49
B	1,39	1,46
HH	1,32	1,45
SL	1,31	1,38

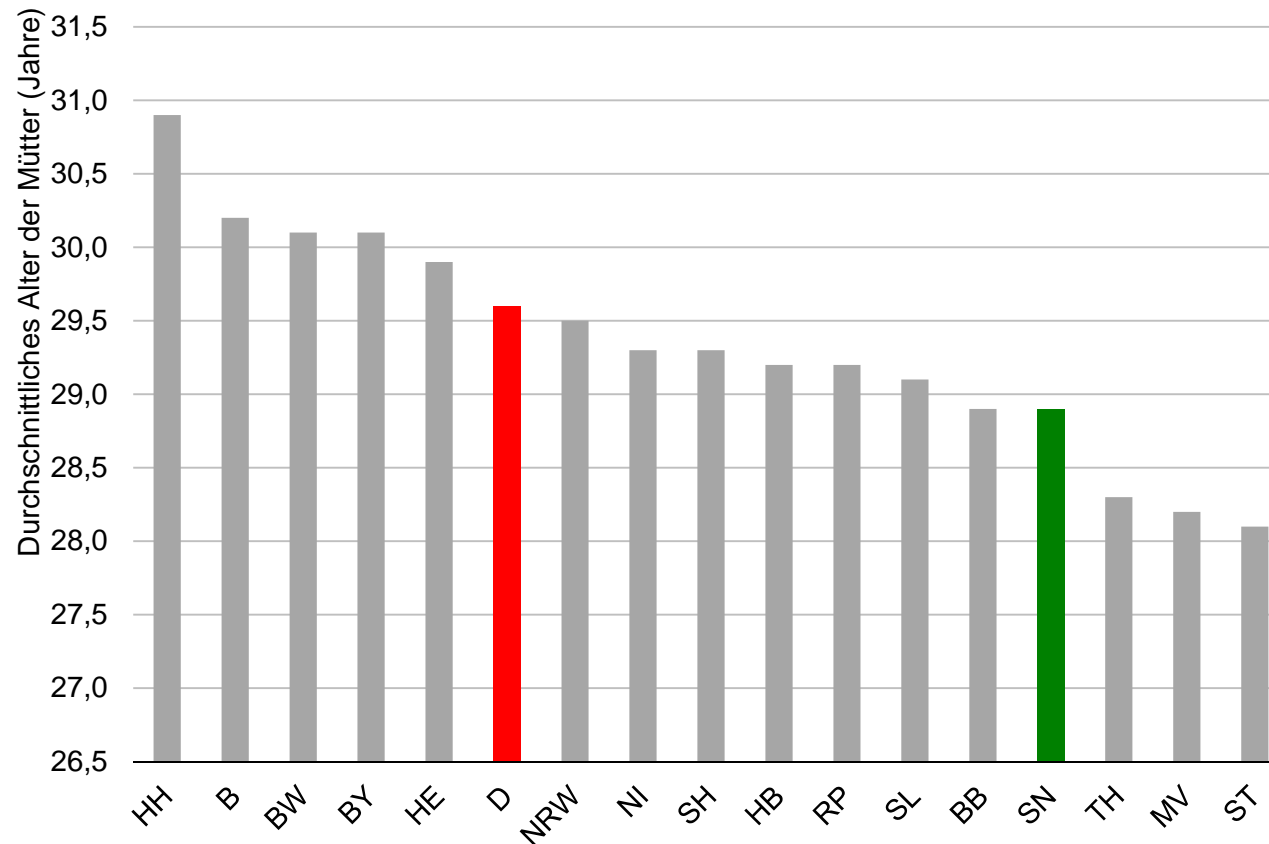


*altersspezifische Geburtenziffern für Frauen im Alter von 15 bis unter 50 Jahren, Alter nach Geburtsjahrmethode abgegrenzt.

Quelle: Daten - Statistisches Bundesamt, Grafik - Sächsische Staatskanzlei, Ref. 32



Durchschnittliches Alter* der Mütter bei Geburt ihres ersten Kindes 2015 nach Ländern



Quelle:

Daten: Statistisches Bundesamt

Grafik: Sächsische Staatskanzlei, Ref. 32

* Berechnet auf der Basis der Zahl der Lebendgeborenen